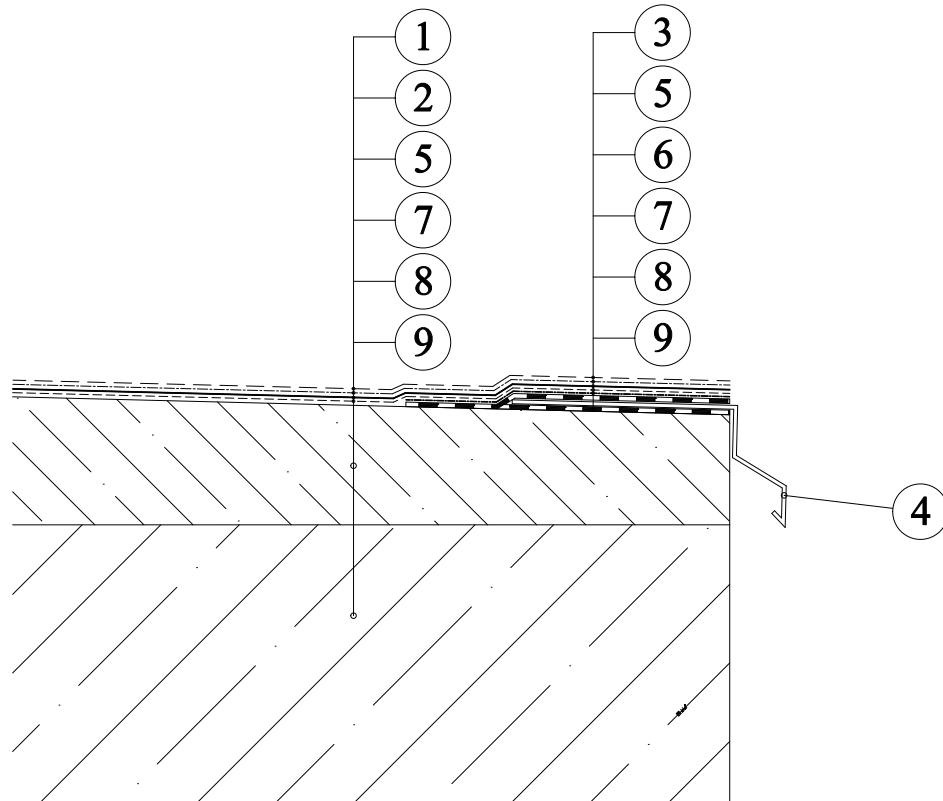


Balkony a lodžie Weber, weber.dry pur seal - ukončení balkonu



1. Beton - původní balkonová konstrukce
2. Spádový beton - weberbat balkonový nebo weberbat opravná hmota
3. Dvousložkové lepidlo - weber.rep 766
4. Ukončovací profil - weber balkonový profil
5. Transparentní epoxidová penetrace - weber.prim ep 2k

6. Elastický nátěr s vlákny - weberdry PUR detail
7. Elastický polyuretanový nátěr - weber.dry pur seal
8. Dekorace - webersys epox chips 24odstínů /volitelná vrstva/
9. Ochranný nátěr - weberdry pur finish - zmatňující transparentní lak /volitelná vrstva/