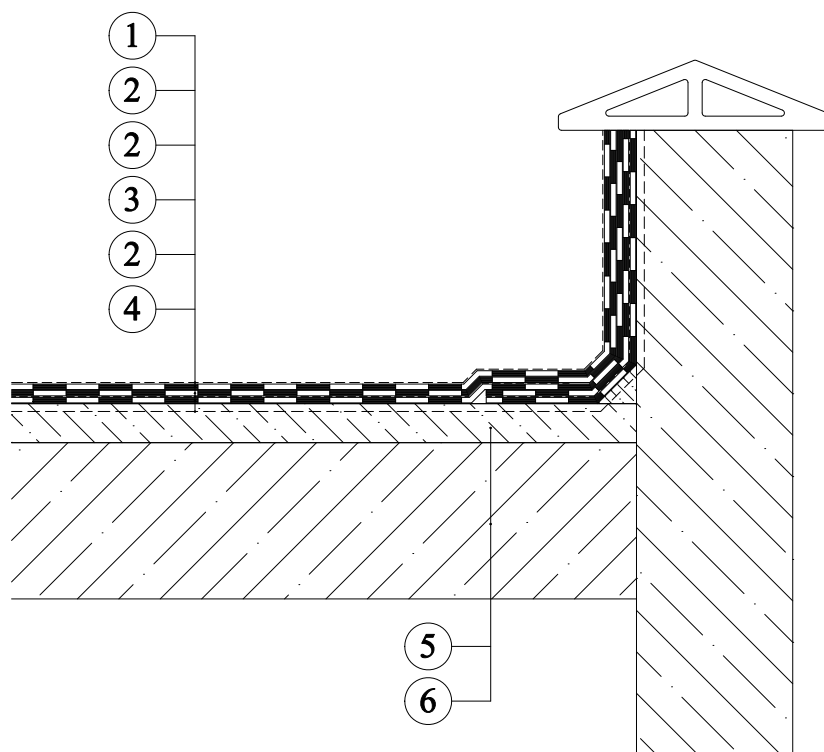


SG Weber - polyuretanový hydroizolační systém

střešní roh



1. Polyuretanový konečný nátěr
- weberdry PUR coat
2. Vysoce elastický polyuretanový nátěr
- weberdry PUR seal
3. Výztužná vrstva
- weberdry fabric
4. Transparentní epoxidová penetrace
- weberprim EP 2K

5. Betonový potěr
6. Betonový základ

Poznámka : vysoce elastický vodotěsný nátěr na bázi polyuretanové pryskyřice weberdry PUR seal naneste válečkem nebo štětkou po celém povrchu konstrukce