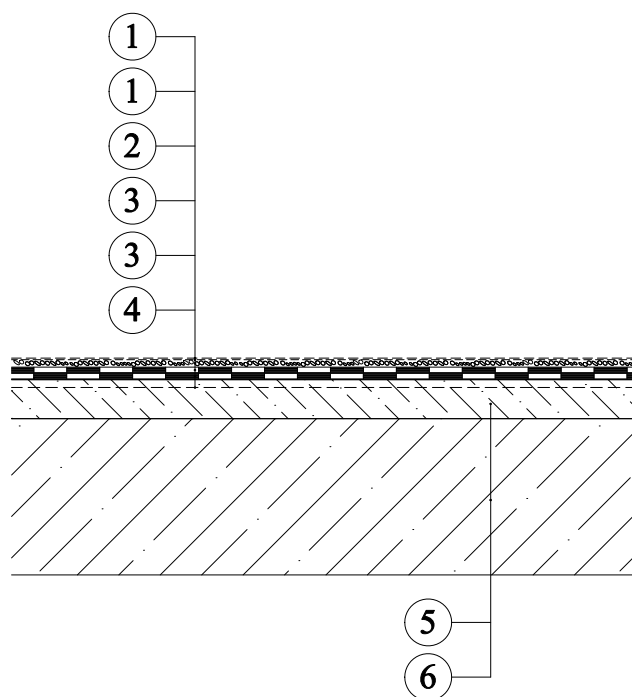


SG Weber - polyuretanový hydroizolační systém plochy zatížené vlivem podnebí s větším dopravním zatížením , protiskluz



1. Polyuretanový konečný nátěr
- weberdry PUR coat traffic
2. Pískový zásyp
3. Vysoce elastický polyuretanový nátěr
- weberdry PUR seal
4. Transparentní epoxidová penetrace
- weberprim EP 2K

5. Betonový potěr
6. Betonový podklad

Poznámka : vysoce elastický vodotěsný nátěr na bázi polyuretanové pryskyřice weberdry PUR seal naneste válečkem nebo štětkou po celém povrchu konstrukce