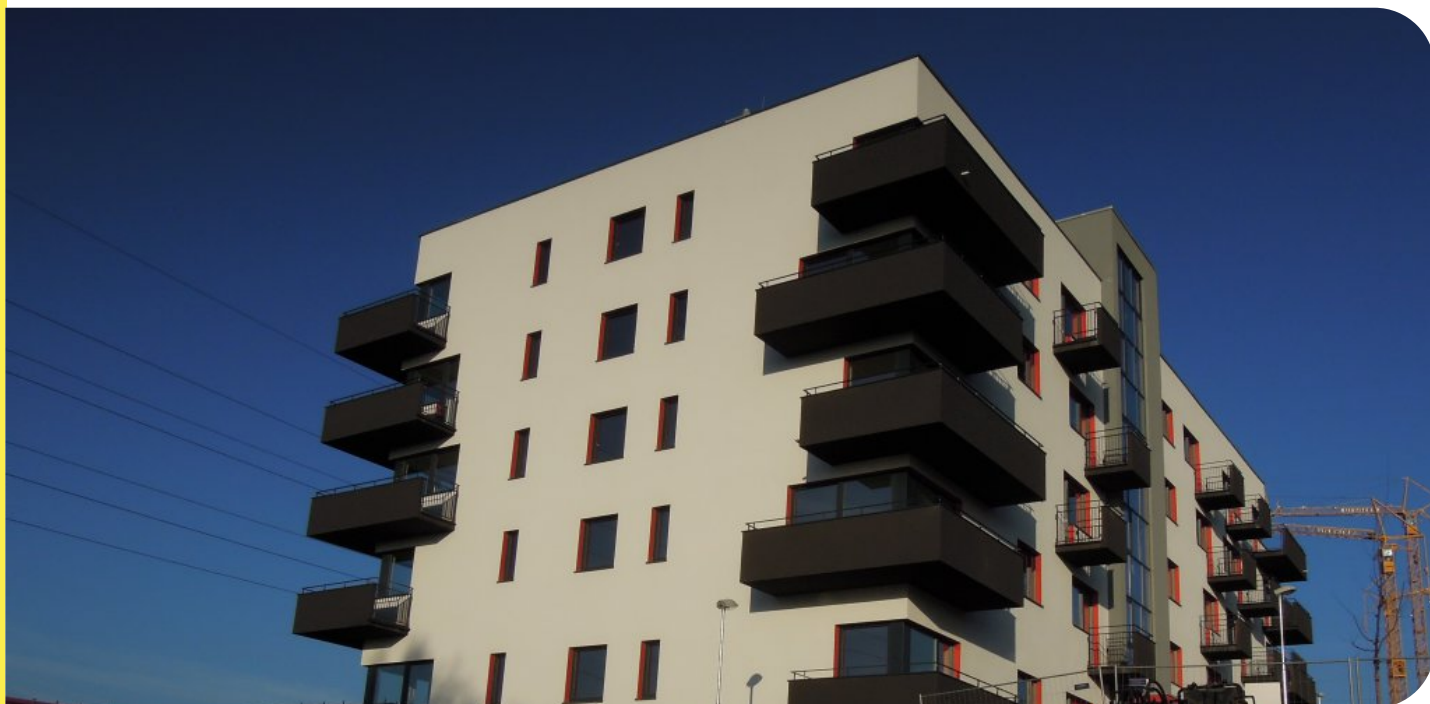


Referenční list

Bytový dům Hloubalova, Brno



Obec: Brno - Líšeň
Oblast: Jižní Morava
Typ objektu: Bytové domy
Realizační firma: Unistav, a.s.
Příkop 6, Brno
Realizace: 3/2014 – 10/2014



Materiály:

weber.therm klasik

weber.pas extraClean



Referenční list

Bytový dům Hloubalova, Brno



Bytový komplex Houbalova Vydáno dne 09. 04. 2009 (3177 přečtení) Celkový architektonický výraz domu vychází z velmi omezeného prostoru vymezující ochranné pásmo VVN a VTL plynovou. Pro prostorový výraz byl zvolen kvádrotvorný tvar obou objektů. Pro zmenšení prostorového měřítka byl komplex rozčleněn na dva objekty (mezi nimiž prochází stávající sítě VN a výtlačného vodojemního vodovodního potrubí) a celkem na 5 bloků (spodní objekt „A“ 2 bloky, vrchní objekt „B“ 3 bloky), které vůči sobě půdorysně a výškově ustupují. Ze západní strany jsou k objektům přimknuty podzemní garáže, které vzhledem ke svažitosti terénu z jižního pohledu vytváří čtyři terasy vzájemně ustupující. Na terasách bude umístěno sportoviště a vhodné ozelenění. Celá zóna kolem objektů bude z dopravního hlediska začleněna do obytné zóny. Vlastní objekty a jejich bloky jsou především od sebe odsazeny a barevně rozlišeny vč. ustupujících podlaží. Rozložení okeních a balkonových prvků na fasádě je z větší části asymetrické. Gradaci objektů zakončují ustupující podlaží, s využitím ustoupení pro terasy jednotlivých bytů.

